

แถลงข่าว ภาวะการค้า ระหว่างประเทศของไทย เดือนมกราคม ปี 2568

วันอังคารที่ 25 กุมภาพันธ์ 2568 เวลา 10.30 น.
ณ ห้องพิพิธสมบัติ ชั้น 6 สำนักงานปลัดกระทรวงพาณิชย์





ภาพรวมการค้าระหว่าง ประเทศไทย

เดือนมกราคม 2568



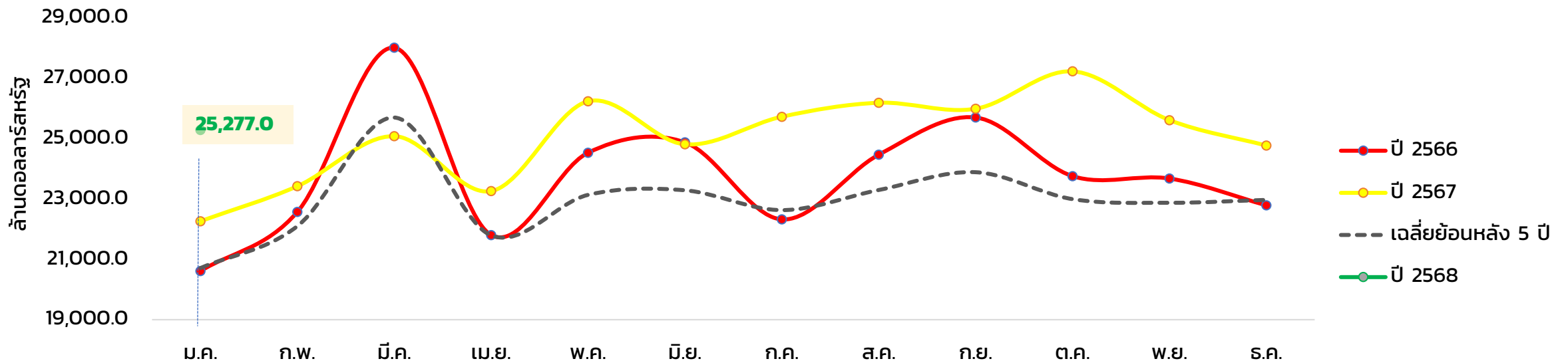
หน่วย (Unit) : ล้านดอลลาร์สหรัฐ (Million USD)	ม.ค. 2568 Jan 2025
มูลค่าการค้ารวม	52,434.2 +10.5%
มูลค่าการส่งออก (Export value)	25,277.0 +13.6%
หักสินค้าเกี่ยวเนื่องกับน้ำมัน ทองคำ และยุทธปัจจัย	21,969.4 +11.4%
มูลค่าการนำเข้า (Import value)	27,157.2 +7.9%
ดุลการค้า (Trade Balance)	-1,880.2

ภาพรวมการส่งออกไทย (ดอลลาร์สหรัฐ)

การส่งออกของไทยในเดือนมกราคม 2568 มีมูลค่า 25,277.0 ล้านดอลลาร์สหรัฐ (862,371 ล้านบาท) ขยายตัวต่อเนื่องเป็นเดือนที่ 7 ที่ร้อยละ 13.6 หากหักสินค้าเกี่ยวเนื่องกับน้ำมัน ทองคำ และยุทธปัจจัย ขยายตัวที่ร้อยละ 11.4 การส่งออกของไทยได้รับปัจจัยบวกจากเศรษฐกิจของประเทศคู่ค้าที่เติบโตต่อเนื่อง เงินเพื่อกลับสู่กรอบเป้าหมาย และกิจกรรมภาคการผลิตที่ขยายตัว สอดคล้องกับการคาดการณ์เศรษฐกิจโลกของ IMF ที่คาดว่าจะขยายตัวได้ถึงร้อยละ 3.3 สะท้อนความเชื่อมั่นในภาคการผลิตและผู้บริโภค นอกจากนี้ การส่งออกไปยังคู่ค้าสำคัญอย่างสหรัฐฯ และจีน ขยายตัวในระดับสูง ส่งผลดีต่อการส่งออกสินค้าทุนและวัตถุดิบของไทย ท่ามกลางการค้าโลกที่เผชิญกับความไม่แน่นอนจากการเปลี่ยนแปลงนโยบายการค้าของสหรัฐฯ ที่จะสร้างแรงกดดันให้การค้าโลก

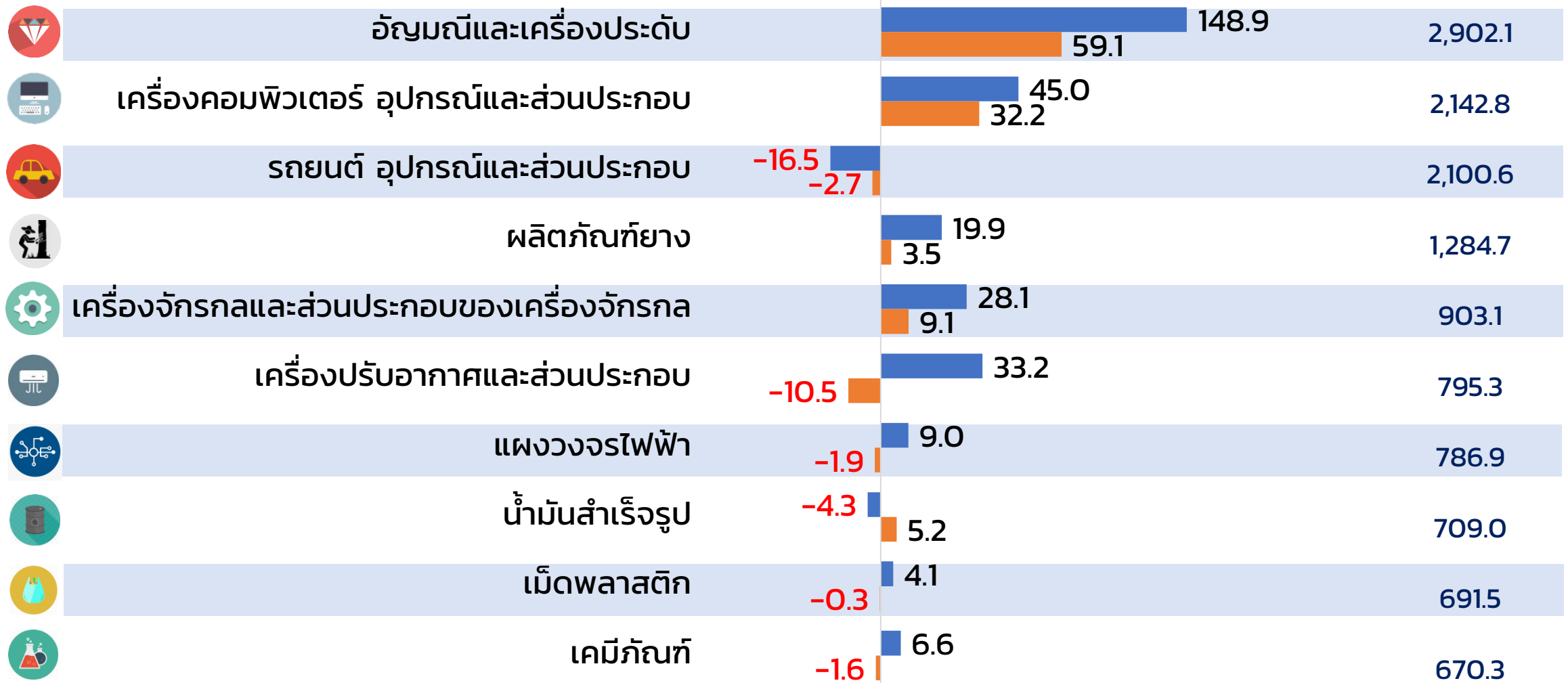
รายการ	2568 ม.ค.
มูลค่าส่งออกรวม (ล้านดอลลาร์สหรัฐ)	25,277.0
อัตราการขยายตัว (%YoY)	+13.6%
- หักเกี่ยวเนื่องกับน้ำมัน	+14.6%
- หักเกี่ยวเนื่องกับน้ำมันและทองคำ	+11.4%
หักเกี่ยวเนื่องกับน้ำมัน ทองคำ และยุทธปัจจัย	+11.4%

การส่งออกสินค้าไทย ปี 2566 - 2568



สินค้าส่งออก 10 อันดับแรก เดือนมกราคม 2568

มูลค่าในเดือนมกราคม 2568
หน่วย : ล้านดอลลาร์สหรัฐ



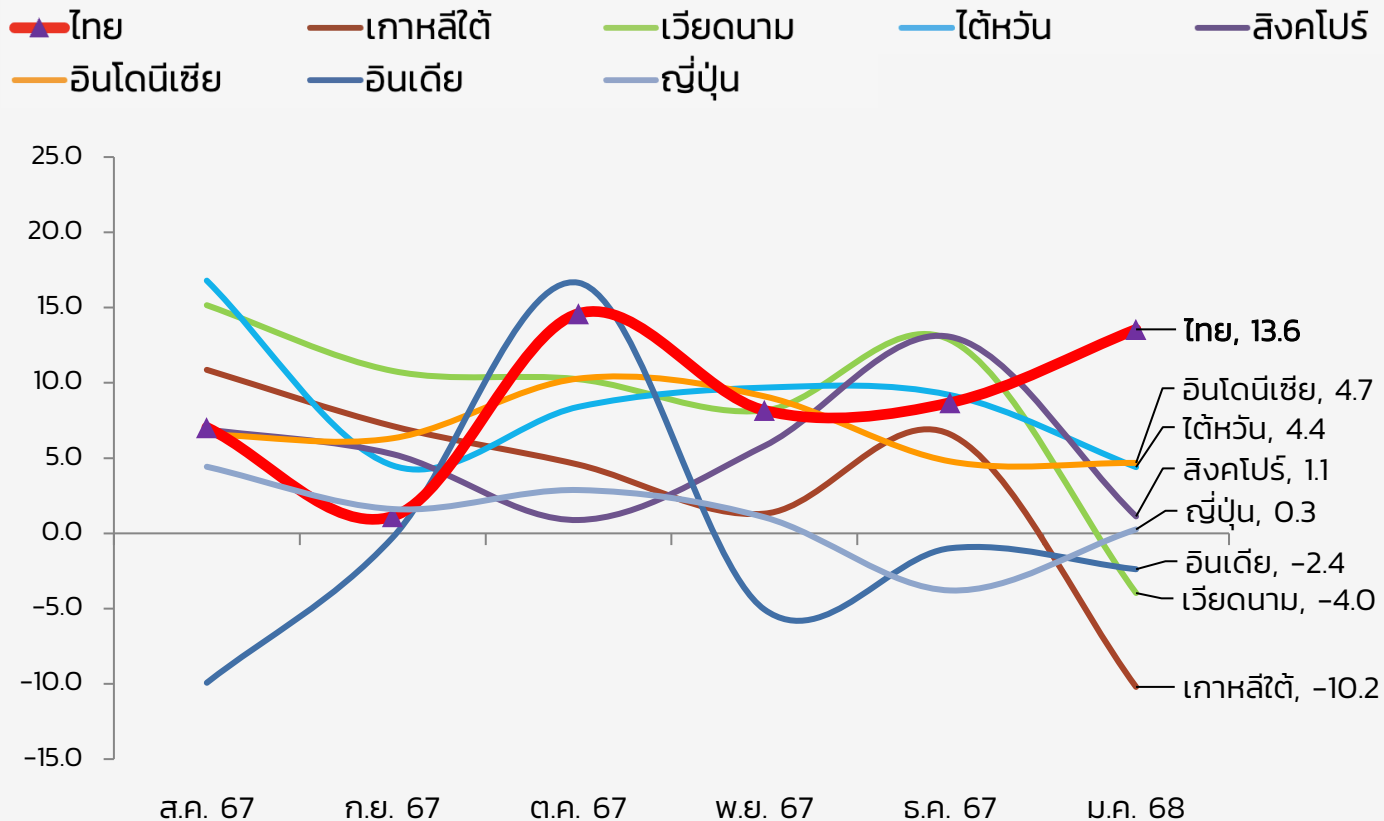
หมายเหตุ : เรียงลำดับตามมูลค่าของสินค้าส่งออก 10 อันดับแรก

■ ม.ค. 68 ■ ม.ค. 67

อัตราการขยายตัวมูลค่าการส่งออกของภูมิภาคเอเชีย

เดือนมกราคม 2568 การส่งออกของประเทศส่วนใหญ่ชะลอตัวลง เป็นผลจากจำนวนวันทำงานที่น้อยกว่าช่วงเดียวกันของปีก่อน เนื่องจากเทศกาลตรุษจีน

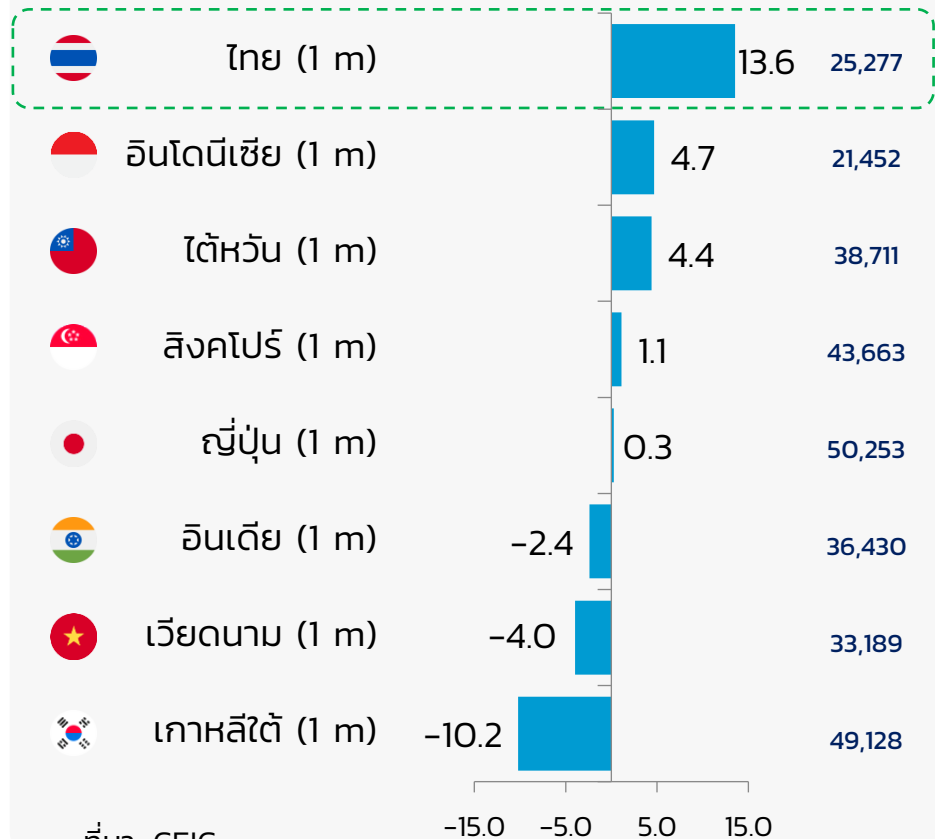
การเติบโตของการส่งออกรายประเทศ (รายเดือน)



ที่มา: CEIC

การเติบโตของการส่งออก ปี 68

มูลค่า 1 เดือน (ล้านดอลลาร์สหรัฐ)



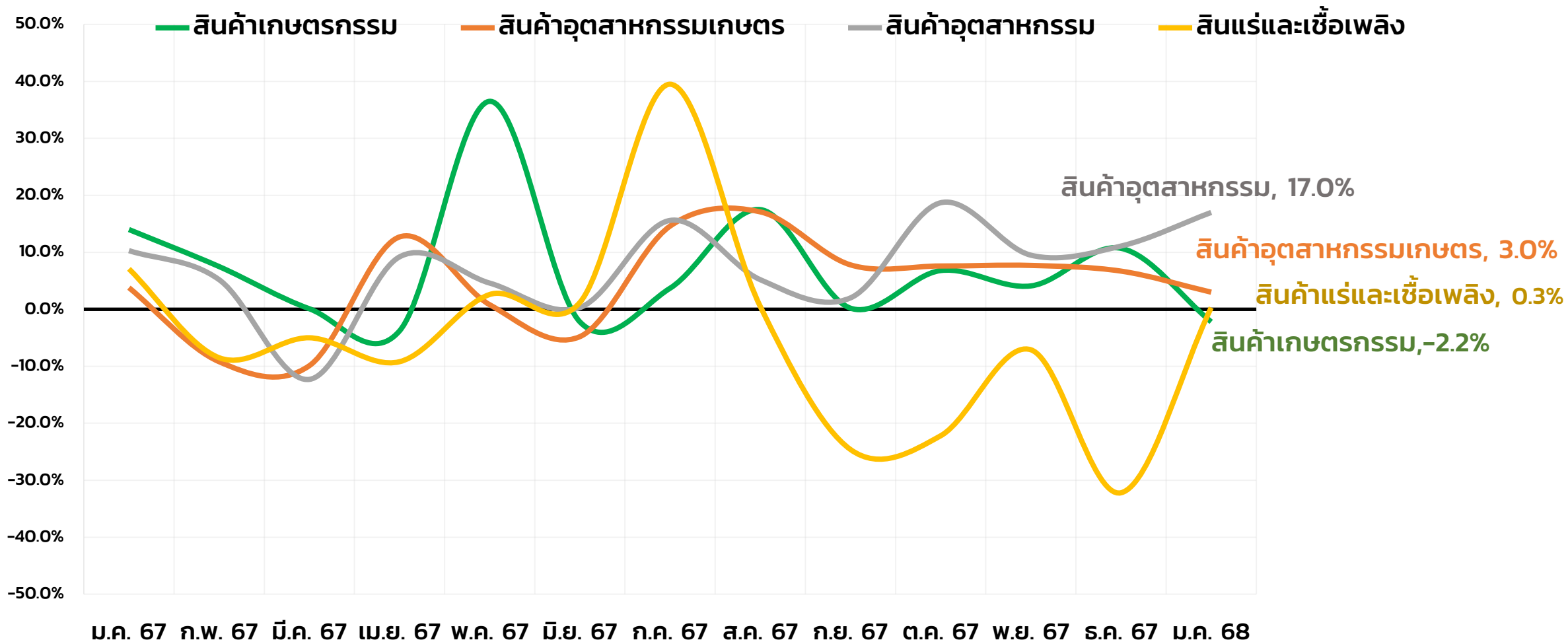
ที่มา: CEIC



การส่งออกรายสินค้า

การส่งออกหมวดสินค้าสำคัญในเดือนมกราคม 2568

สินค้าเกษตร หดตัว -2.2% สินค้าอุตสาหกรรมเกษตร ขยายตัว +3.0% สินค้าอุตสาหกรรม ขยายตัว +17.0%















สินค้าเกษตรและอุตสาหกรรมเกษตร



สินค้าอุตสาหกรรม

สินค้า	%YoY
	ม.ค. 68
 ยางพารา	+45.5
 ไก่สด แช่เย็น แช่แข็ง และแปรรูป	+12.3
 อาหารทะเลกระป๋องและแปรรูป	+11.8
 อาหารสัตว์เลี้ยง	+13.0
 ผลิตภัณฑ์ข้าวสาลีและอาหารสำเร็จรูปอื่น ๆ	+19.5
 ผลไม้กระป๋องและแปรรูป	+13.4
 ข้าว	-32.4
 ผลไม้สด แช่เย็น แช่แข็งและแห้ง	-11.0
 ผลิตภัณฑ์มันสำปะหลัง	-7.9
 เครื่องดื่ม	-16.0
 ผักกระป๋องและแปรรูป	-13.3

สินค้า	%YoY
	ม.ค. 68
 เครื่องคอมพิวเตอร์ อุปกรณ์และส่วนประกอบ	+45.0
 อัญมณีและเครื่องประดับ (ไม่รวมทองคำ)	+148.8
 ผลิตภัณฑ์ยาง	+19.9
 เครื่องจักรกลและส่วนประกอบ	+28.1
 เครื่องปรับอากาศและส่วนประกอบ	+33.2
 รถยนต์ อุปกรณ์และส่วนประกอบ	-16.5
 เหล็ก เหล็กกล้าและผลิตภัณฑ์	-18.6
 เครื่องโทรศัพท์ อุปกรณ์และส่วนประกอบ	-16.8
 เครื่องสำอาง สบู่ และผลิตภัณฑ์รักษาผิว	-18.3
 อุปกรณ์กึ่งตัวนำ ทรานซิสเตอร์ และไดโอด	-38.2



การส่งออกทรายตลาด

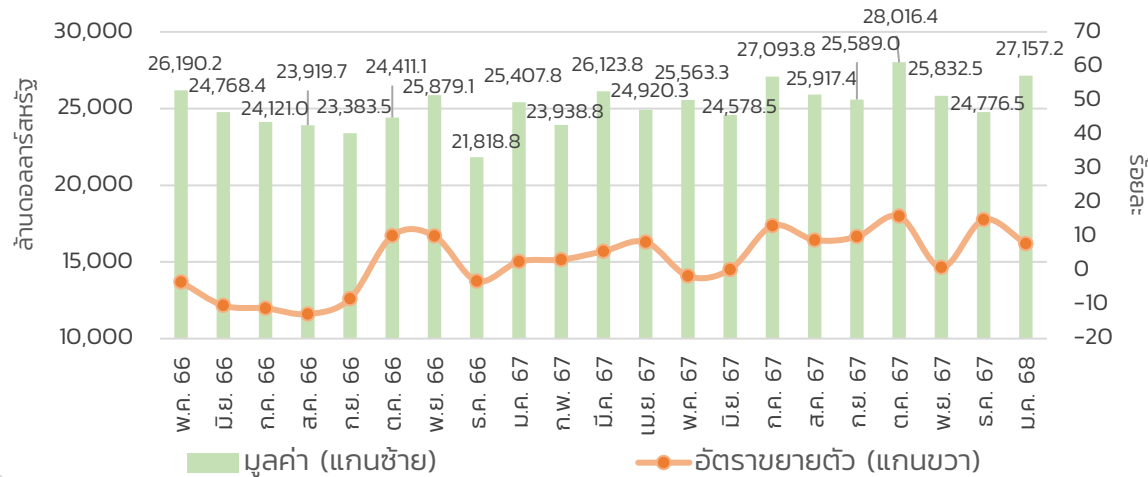
การส่งออก	มูลค่า (ล้านเหรียญสหรัฐ)	อัตราการขยายตัว (%YoY)	สัดส่วน (%Share)
	ม.ค. 68	ม.ค. 68	ม.ค. 68
มูลค่าส่งออกรวม	25,277.0	13.6	100.0
1 ตลาดหลัก (Primary Market)	17,285.7	11.2	68.4
สหรัฐอเมริกา	4,777.9	22.4	18.9
จีน	2,531.4	13.2	10.0
ญี่ปุ่น	1,972.4	1.9	7.8
อาเซียน (9)	5,875.4	5.0	23.2
อาเซียนเต็ม (5)	3,370.0	4.8	13.3
CLMV (4)	2,505.4	5.2	9.9
สหภาพยุโรป (27) (ไม่รวมสหราชอาณาจักร)	2,128.5	13.8	8.4
2 ตลาดรอง (Secondary Market)	7,267.5	10.3	28.8
เอเชียใต้	1,993.2	111.5	7.9
อินเดีย	1,789.4	129.8	7.1
ทวีปออสเตรเลีย (25)	928.9	-26.9	3.7
ตะวันออกกลาง (15)	924.7	-2.1	3.7
แอฟริกา (57)	500.5	13.9	2.0
ลาตินอเมริกา (47)	905.8	21.6	3.6
กลุ่ม CIS (12)	104.2	-5.7	0.4
สหราชอาณาจักร	330.5	9.8	1.3
3 ตลาดอื่นๆ (Others)	724.0	472.8	2.9

การนำเข้า

เดือนมกราคม 2568

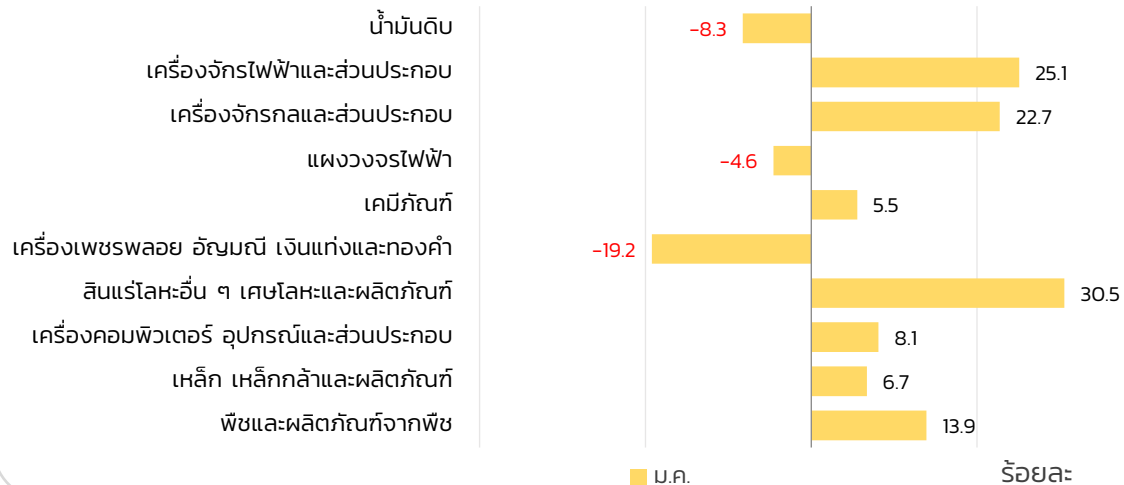
การนำเข้า มูลค่า 27,157.2 ล้านดอลลาร์สหรัฐ
ขยายตัว +7.9% (YoY)

มูลค่าการนำเข้าสินค้าของไทย ปี 2566 - 2568

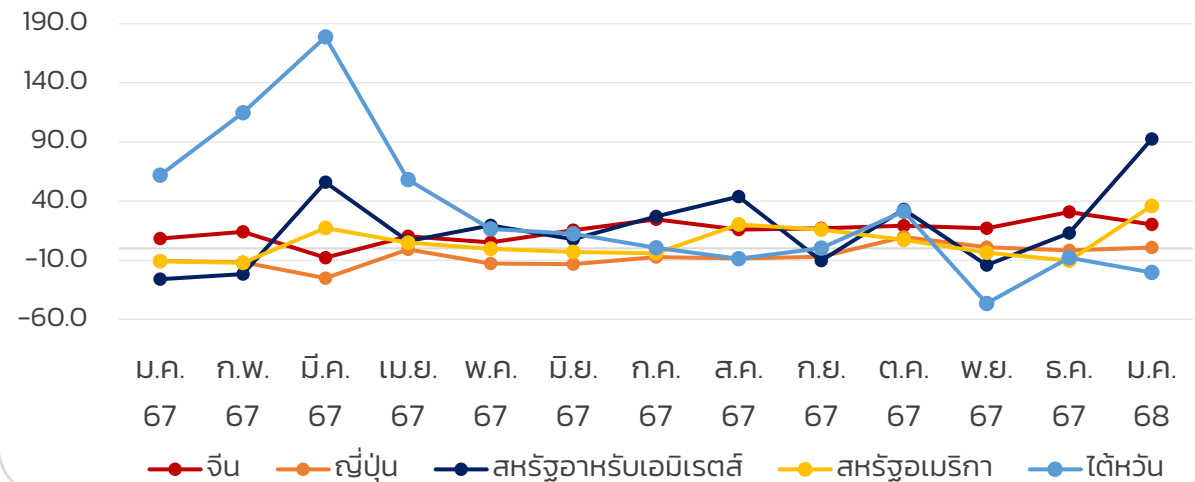


หมวดสินค้า	ม.ค. 68
การนำเข้ารวม	27,157.2 (+7.9%)
สินค้าเชื้อเพลิง	3,977.0 (-1.0%)
สินค้าทุน	7,073.6 (+17.8%)
สินค้าวัตถุดิบและกึ่งสำเร็จรูป	10,998.6 (+4.2%)
สินค้าอุปโภคบริโภค	3,451.0 (+9.0%)
สินค้านานาพหุและอุปกรณ์การขนส่ง	1,025.1 (+1.4%)
สินค้าอื่น ๆ	631.9 (+52.1%)

อัตราการขยายตัวของสินค้านำเข้าสำคัญ 10 อันดับแรก



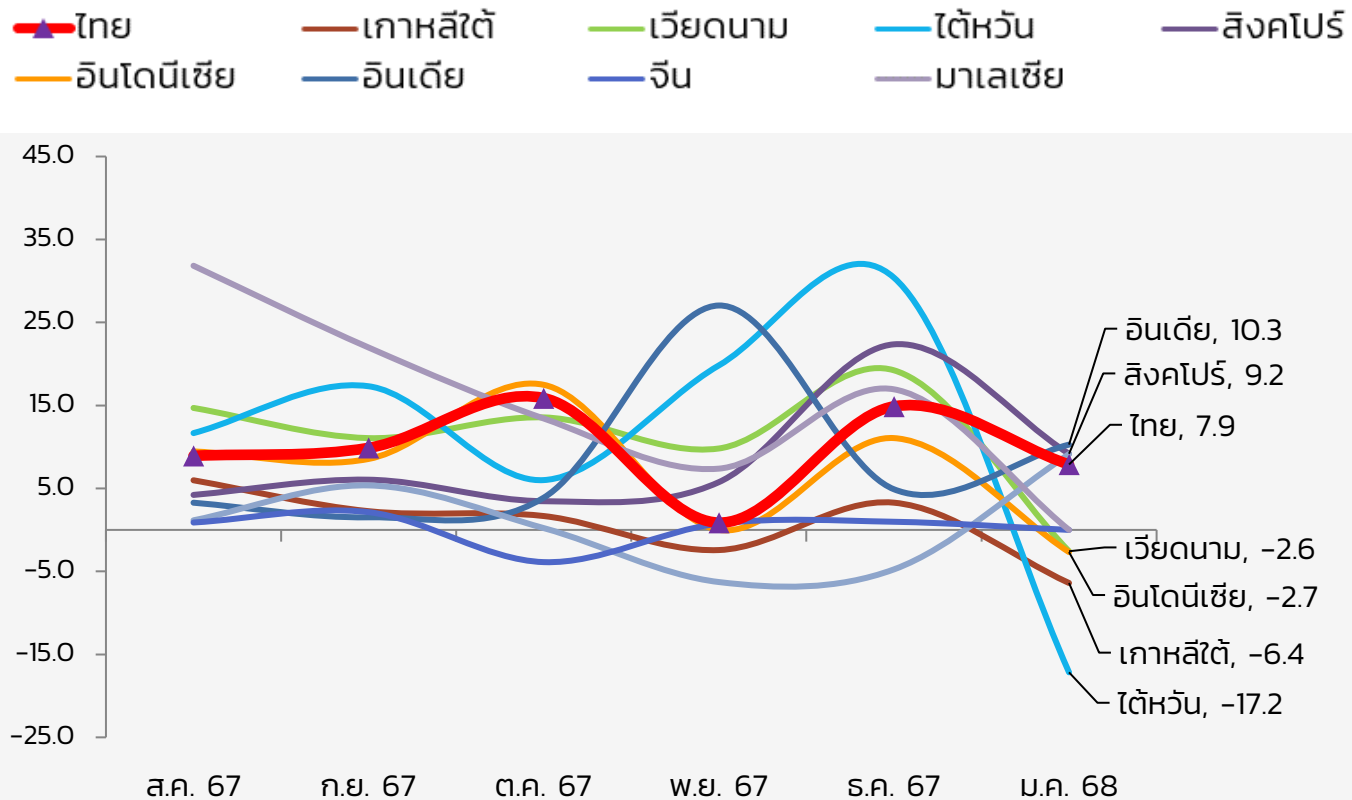
อัตราการขยายตัวของการนำเข้า แยกตามแหล่งนำเข้าสำคัญ



อัตราการขยายตัวมูลค่าการนำเข้าของภูมิภาคเอเชีย

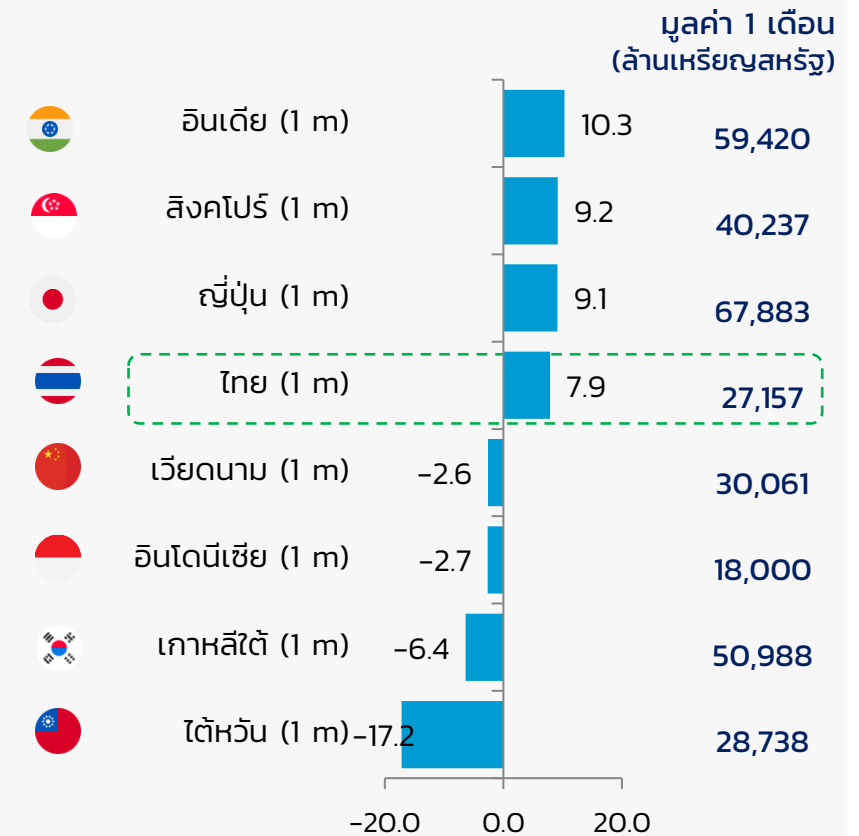
เดือนมกราคม 2568 การนำเข้าของหลายประเทศสำคัญภายในภูมิภาคมีทิศทางชะลอลง ในขณะที่ไทยยังขยายตัว

การเติบโตของการนำเข้ารายประเทศ (รายเดือน)



ที่มา: CEIC

การเติบโตของการนำเข้า ปี 68



ที่มา: CEIC

ปัจจัยที่ส่งผลต่อการส่งออกไทย



ปัจจัยหนุน



- **อุปสงค์ต่างประเทศที่เร่งตัว** จากความกังวลประเด็นสงครามการค้า โดยเฉพาะสหรัฐฯ และจีน
- **ความต้องการสินค้าอิเล็กทรอนิกส์ในตลาดโลกที่เติบโตต่อเนื่อง**
- **ภาคการผลิตโลกส่งสัญญาณการปรับดีขึ้น**
Global Manufacturing PMI ในเดือน ม.ค. 68 กลับมาอยู่ในภาวะขยายตัวที่ระดับ 50.1
- **การฟื้นตัวของการท่องเที่ยวและธุรกิจร้านอาหาร**

ปัจจัยกดดัน



- **การหดตัวของการส่งออกสินค้าเกษตรส่งออกสำคัญ** เช่น ข้าว ผลิตภัณฑ์มันสำปะหลัง และน้ำตาล มีสัดส่วน 22.7% ของมูลค่าส่งออกสินค้าเกษตรและอุตสาหกรรมเกษตร
- **การส่งออกรถยนต์สันดาปภายในไปยังตลาดหลักยังคงอยู่ในภาวะชะลอตัวต่อเนื่อง** ตามความนิยมในรถยนต์ไฟฟ้าและไฮบริด

สามารถดาวน์โหลดเอกสารประกอบแถลงข่าวได้ที่
www.tpsso.go.th หรือสแกน QR Code



กระทรวงพาณิชย์
Ministry of Commerce



สำนักงานนโยบายและยุทธศาสตร์การค้า
Trade Policy and Strategy Office

More Details



Facebook

สำนักงานนโยบายและ
ยุทธศาสตร์การค้า



LINE

@TPSO.Tradeinsights

